

COMUNE DI PONTE IN VALTELLINA - RACCOLTA DIFFERENZIATA PORTA A PORTA

CARTA E CARTONE - SACCO GIALLO



SI POSSONO METTERE:

giornali
riviste
libri
cartoncino
cartone ondulato
tetrapak (cartone del latte e del succo)

NON SI POSSONO METTERE

carta oleata
carta plastificata

Il sacco azzurro dev'essere posizionato a bordo strada il giorno prestabilito

QUANDO VIENE RITIRATO?

Tutti i **GIOVEDÌ** indicati nel calendario

PLASTICA DI PROVENIENZA DOMESTICA, ALLUMINIO E LATTA - SACCO AZZURRO



SI POSSONO METTERE:

buste e sacchetti in plastica
bottiglie in plastica
flaconi in plastica per l'igiene
flaconi di prodotti per la casa
lattine in alluminio
barattoli in latta per alimenti (piselli, pelati, tonno...)

NON SI POSSONO METTERE

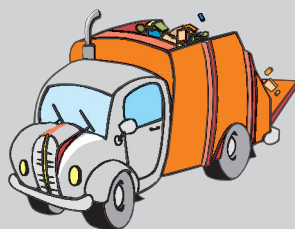
giocattoli, grucce appendiabiti
piatti, bicchieri, carta plastificata
custodie cd e cassette

Il sacco giallo dev'essere posizionato a bordo strada il giorno prestabilito

QUANDO VIENE RITIRATO?

Tutti i **GIOVEDÌ** indicati nel calendario

RIFIUTO INDIFFERENZIATO O R.S.U. - SACCO NERO



COSA METTERE?

Tutto quello che rimane dopo aver separato carta, vetro, plastica e dopo aver separato i rifiuti urbani pericolosi (pile, farmaci, latte di vernice).

SI POSSONO METTERE:

carta plastificata,
scarti di cibo plastiche non riciclabili, contenitori di polistirolo, contenitori per yogurt, custodie per CD e cassette, rifiuti non riciclabili

Il sacco nero dev'essere posizionato a bordo strada il giorno prestabilito

QUANDO VIENE RITIRATO?

Tutti i **LUNEDÌ** del mese

CONTENITORI DI VETRO - CAMPANA



SI POSSONO METTERE:

bottiglie di vetro
stoviglie di vetro
vasetti per conserve
in vetro

NON SI POSSONO METTERE

tappi delle bottiglie
contenitori in ceramica
maiolica
plastica
altri rifiuti diversi dal vetro

Il vetro dev'essere conferito sfuso nelle campane stradali.

Lo svuotamento della campana avviene ogni due settimane

I rifiuti riciclabili non devono contenere residui organici